

**10 EXCLUSIVOS
CHALETS CON PISCINA**

**3 ADOSADOS
CON PISCINA COMUNITARIA**

Promueve: **TAKE POINT**

Comercializa:



JARDINES DELTURIA

604 303 301

promocion@jardinesdelturia.info

3 ADOSADOS

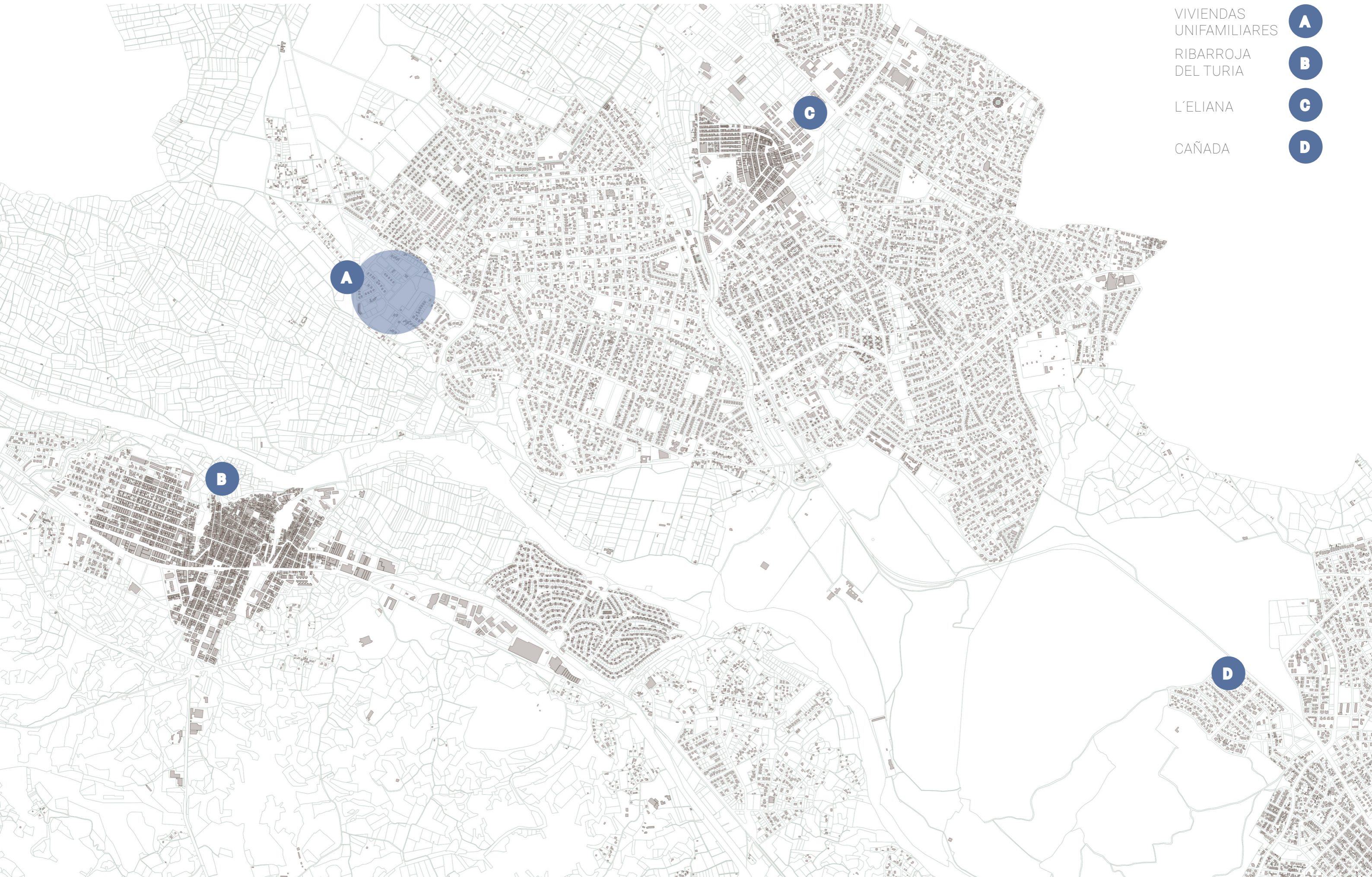
CON PISCINA COMUNITARIA



- 01_** Localización del complejo
- 02_** Emplazamiento
- 03_** Planos de distribución
- 04_** Alzados
- 05_** Planos de cotas y superficies
- 06_** Memoria de calidades

01_

Localización del proyecto.



VIVIENDAS UNIFAMILIARES



RIBARROJA DEL TURIA



L'ELIANA



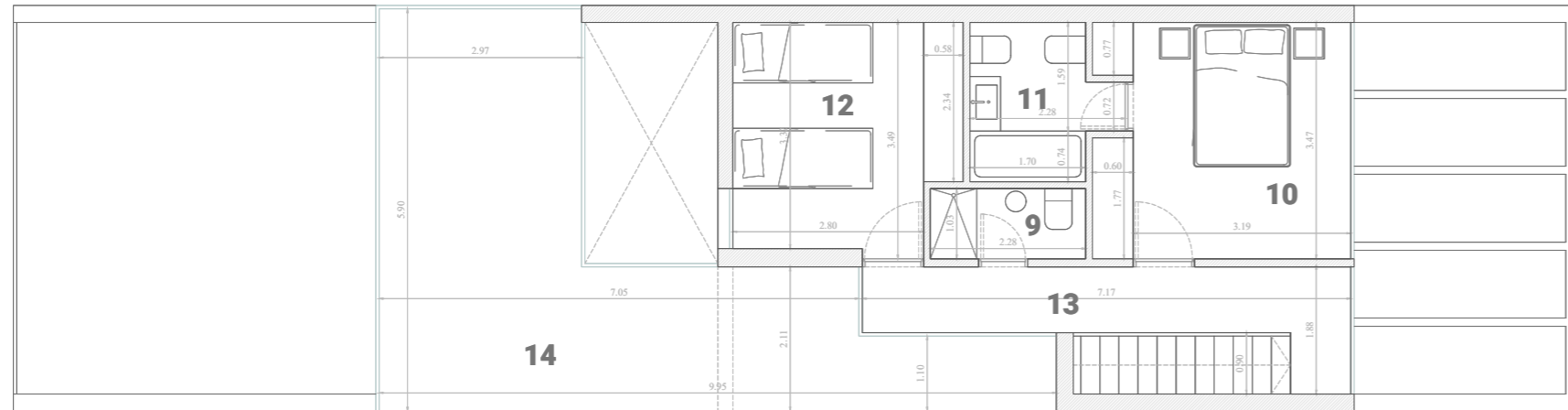
CAÑADA



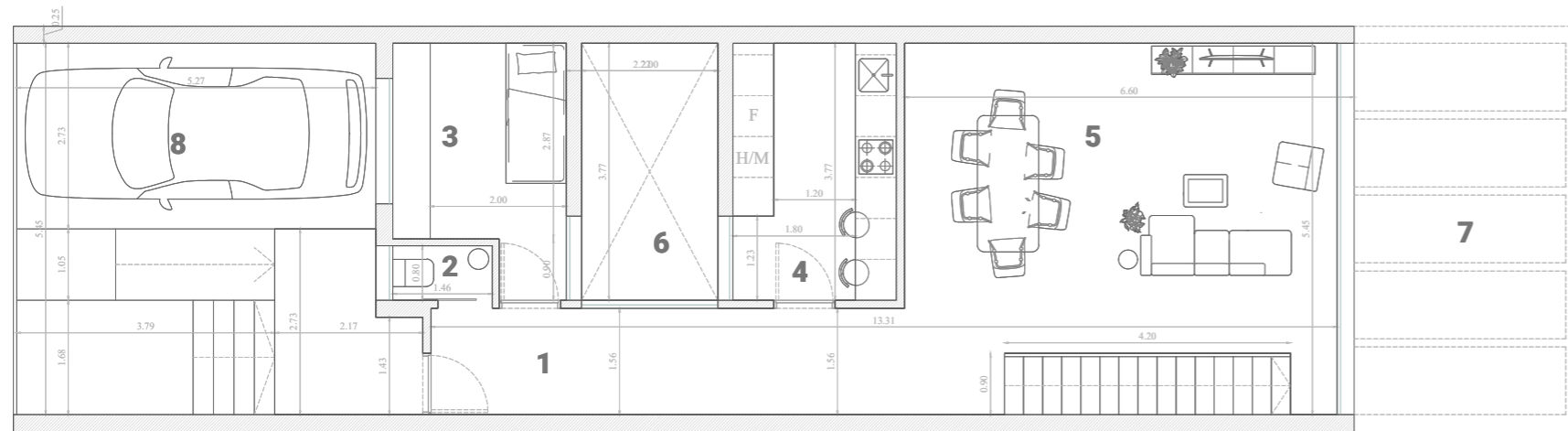


03_

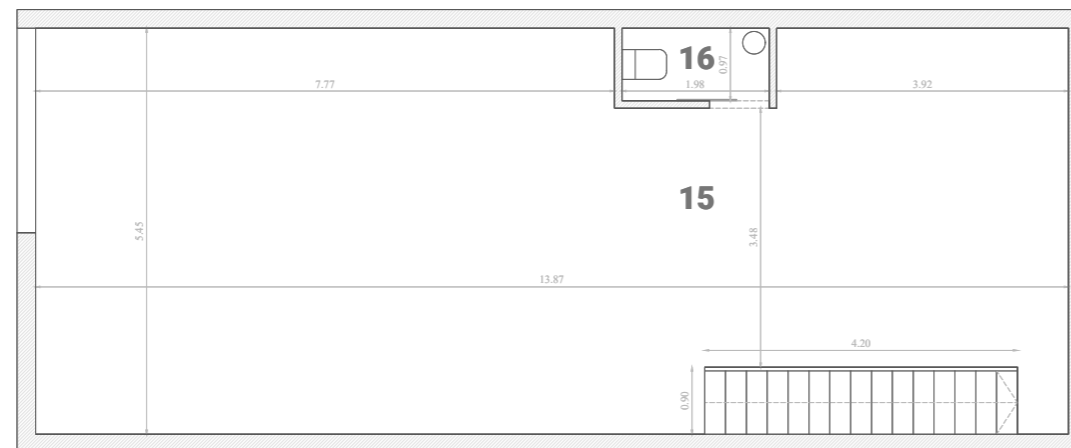
Planos distribución.



PLANTA PRIMERA



PLANTA BAJA



PLANTA SÓTANO

PLANTA BAJA

COD.	ZONAS	S.CONS	S.ÚTIL
01	ACCESO	25.71	20.72
02	ASEO 01	1.60	1.26
03	HABITACIÓN 01	10.72	8.30
04	COCINA	10.94	9.14
05	SALÓN / COMEDOR	27.18	24.73
06	PATIO	-	7.54
07	TERRAZA 01	-	29.73
08	TERRAZA 02	-	19.98
TOTAL		76.15	121.40

PLANTA PRIMERA

COD.	ZONAS	S.CONS	S.ÚTIL
09	BAÑO 01	2.71	2.39
10	HABITACIÓN PRINCIPAL	14.17	12.59
11	BAÑO 02	5.28	4.10
12	HABITACIÓN 02	13.26	10.77
13	TERRAZA 03	-	29.33
14	DISTRIBUIDOR	12.62	10.57
TOTAL		48.04	69.75

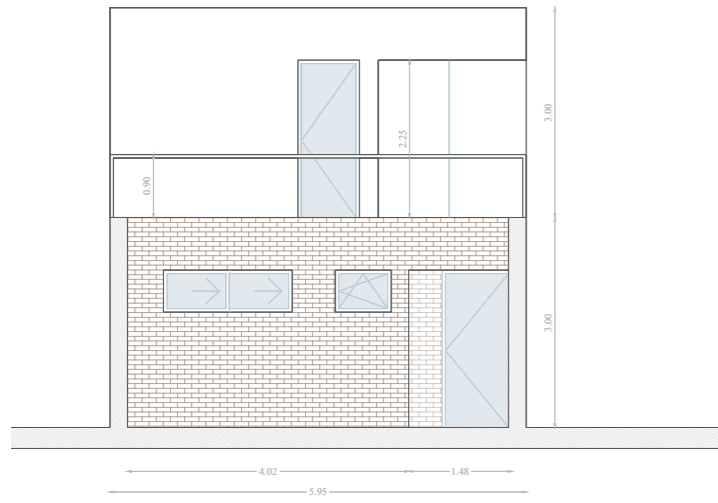
PLANTA SÓTANO

COD.	ZONAS	S.CONS	S.ÚTIL
15	ESPACIO POLIVALENTE	2.64	1.99
16	ASEO 02	82.85	64.46
TOTAL		85.49	66.45

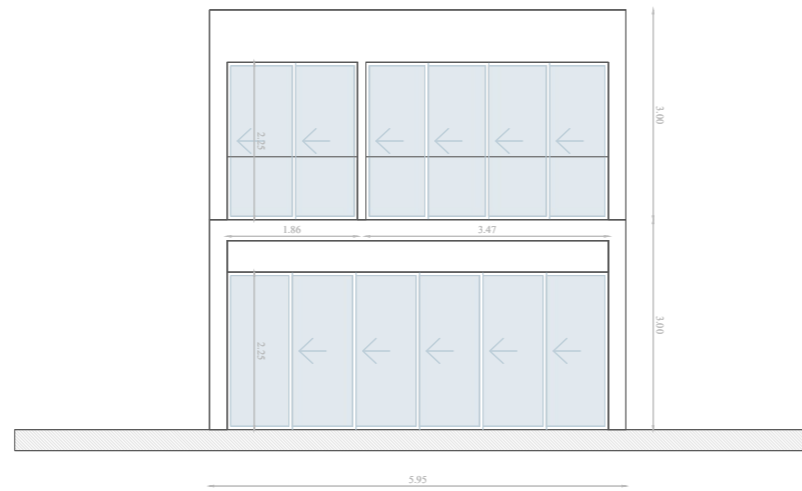
TOTAL

PLANTA BAJA	76.15	121.40
PLANTA PRIMERA	48.04	69.75
PLANTA SÓTANO	85.49	66.45
TOTAL	209.68	257.60

04_
Alzados.



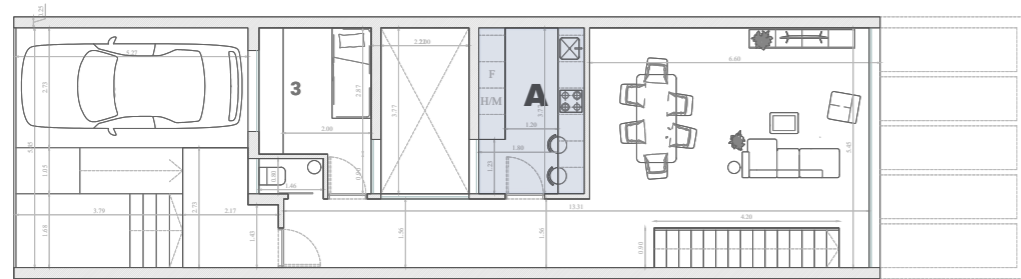
ALZADO PRINCIPAL



ALZADO PATIO

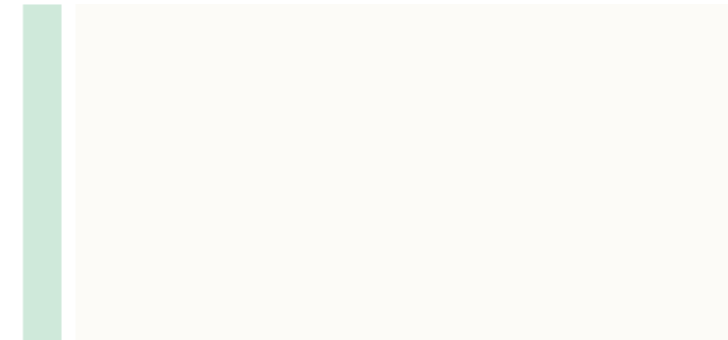
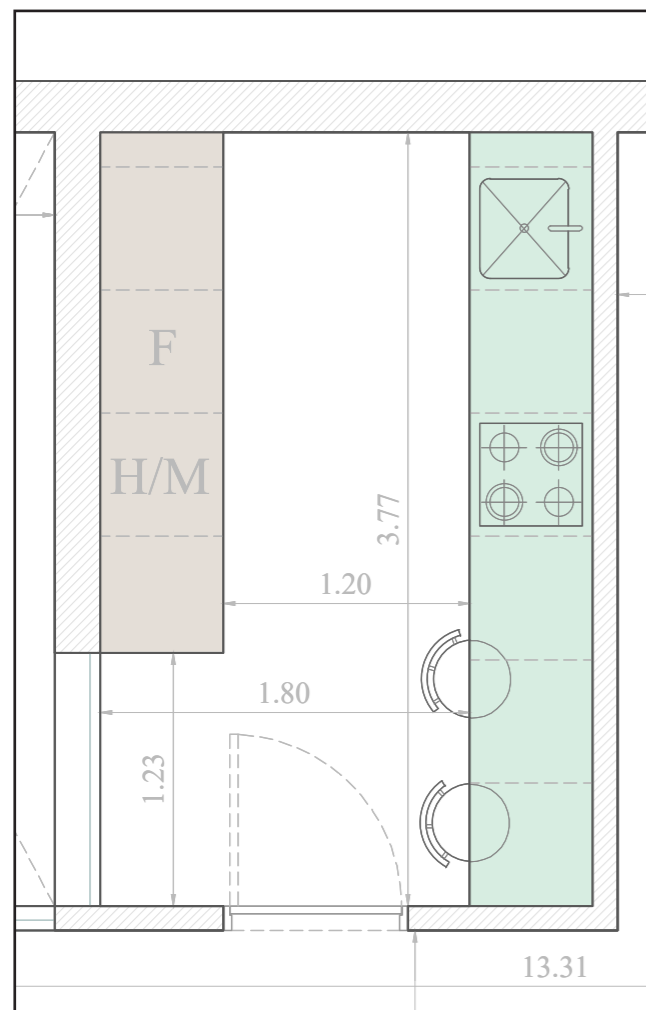
06_

Memoria de calidades.



PLANTA BAJA

A_ Cocina.



Artic White_NeoLith (O similar)

Uso_ Encimera.

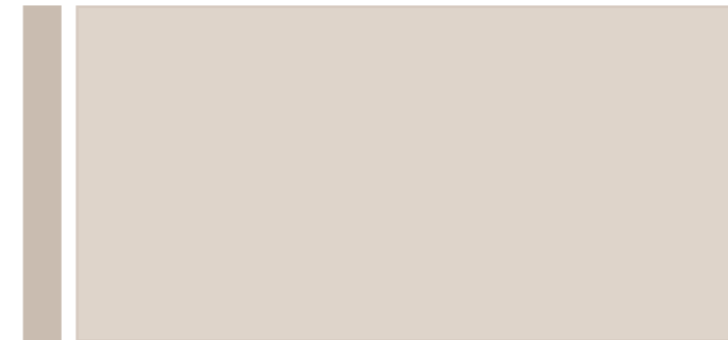
Tipología_ Piedra sintetizada.

Link_

<https://www.neolith.com/es/colecciones/colorfeel/artic-white>

Ficha técnica_

https://a.storyblok.com/f/150360/x/b62a2b06bd/ficha_tecnica_es.pdf



Avellana mate_Lamiplast (O similar)

Uso_ Carpinterías de cocina.

Tipología_ Tablero de madera laminada



Tap Eco-E_Frecan

Dimensiones_ 600x400 mm

Tipología_ Grifería Monomando para fregadero, caño extraíble, acabado en cromo.

Nº de art_ 40226

Link_

<https://www.frecan.es/grifos/tap-eco/>

Zenit Top BE_Frecan

Dimensiones_ 540x440 mm

Tipología_ Fregadero bajo encimera, acero inox.

Nº de art_ 30574

Link_

<https://www.frecan.es/es/fregaderos/bajo-encimera/zenit-top/zn-tp-5040/>

***Opción de cocina equipada con electrodomésticos panelados.**

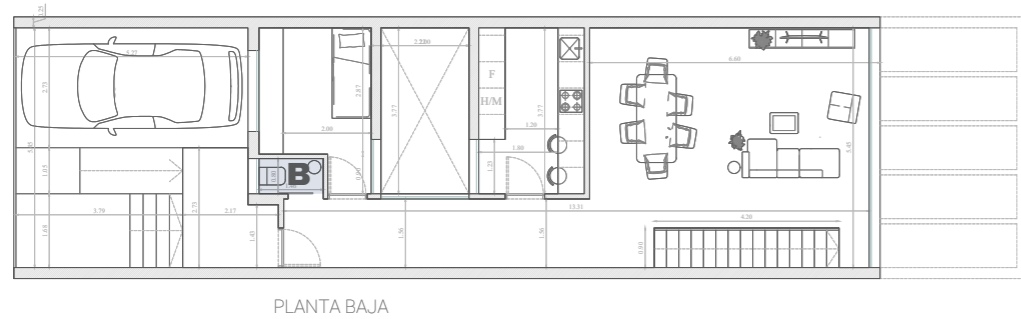
Frigorífico + congelador o combo frigo-congelador y lavavajillas.

***Preinstalación electrodomésticos.**

Placa para fuegos eléctricos y extractor de humos.

06_

Memoria de calidades.



B_ Aseo Social.

B_ Aseo Social.

D-Neo_Duravit

Dimensiones_ 370x650 mm
Tipología_ Inodoro de pie, rimless

Link_
https://www.duravit.es/productos/todas_las_series/d-neo.es-es.html?product=6434576
Ficha técnica_
<https://www.duravit.es/html/download-datasheet.es-es.html?externalnr=200209&primarylang=es-es&nodeid=6434576>

Wave "M" Color_Duravit



Dimensiones_ 600x400 mm
Tipología_ Grifería Monomando "M"
Nº de art._ WA1020002

Link_
https://www.duravit.es/productos/todas_las_series/wave.es-es.html?product=7021544
Ficha técnica_
<https://www.duravit.es/html/download-datasheet.es-es.html?externalnr=WA1020002&primarylang=es-es&nodeid=7021544>

D-Neo_Duravit

Dimensiones_ 400x400 mm
Tipología_ Lavabo sobre encimera
Nº de art._ 237140

Link_
https://www.duravit.es/productos/todas_las_series/d-neo.es-es.html?product=6434560
Ficha técnica_
<https://www.duravit.es/html/download-datasheet.es-es.html?externalnr=237260&primarylang=es-es&nodeid=6434560>



Dhara Sand_Colorker

Dimensiones_ 1200x600 mm
Tipología_ Pavimento cerámico antideslizante
Link_
<https://www.colorker.com/colecciones/dhara.html>
Ficha técnica_
https://www.colorker.com/uploads/media/default/0001/06/DHARA_FTec-1.pdf



Vision_Colorker

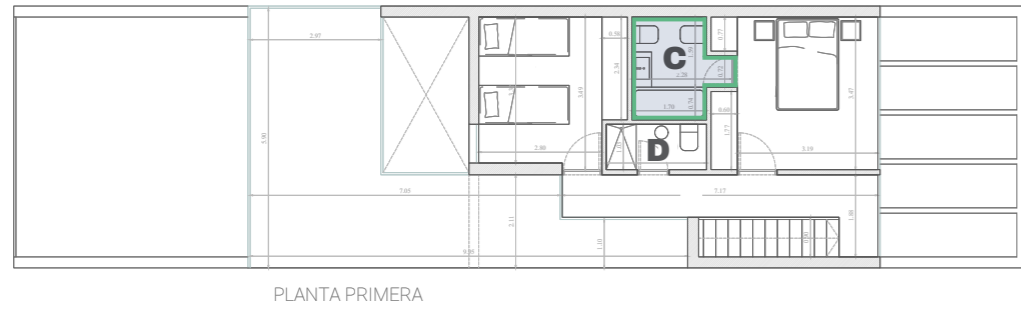
Dimensiones_ 300x900 mm
Tipología_ Revestimiento cerámico
Link_
<https://www.colorker.com/colecciones/vision.html>
Ficha técnica_
https://www.colorker.com/uploads/media/default/0001/06/VISION_FTec.pdf

*Colocación del lavabo.

Sobre balda de 12mm de espesor. Sujeción oculta.

06_

Memoria de calidades.



- C_** Baño En Suite.
D_ Baño Planta Primera.

- A_** Baño En Suite.

D-Neo_Duravit

Dimensiones_ 370x650 mm
Tipología_ Inodoro de pie, rimless
Link_

https://www.duravit.es/productos/todas_las_series/d-neo.es-es.html?product=6434576

Ficha técnica_
<https://www.duravit.es/html/download-datasheet.es-es.html?externalnr=200209&primarylang=es-es&nodeid=6434576>

Wave "M" Color_Duravit



Dimensiones_ 600x400 mm
Tipología_ Grifería Monomando "M"
Nº de art._ WA1020002

Link_
https://www.duravit.es/productos/todas_las_series/wave.es-es.html?product=7021544

Ficha técnica_
<https://www.duravit.es/html/download-datasheet.es-es.html?externalnr=WA1020002&primarylang=es-es&nodeid=7021544>

D-Neo_Duravit

Dimensiones_ 600x400 mm
Tipología_ Lavabo sobre encimera
Nº de art._ 237260

Link_
https://www.duravit.es/productos/todas_las_series/d-neo.es-es.html?product=6434560

Ficha técnica_
<https://www.duravit.es/html/download-datasheet.es-es.html?externalnr=237260&primarylang=es-es&nodeid=6434560>



Dhara Sand_Colorker

Dimensiones_ 1200x600 mm
Tipología_ Pavimento cerámico antideslizante
Link_
<https://www.colorker.com/colecciones/dhara.html>
Ficha técnica_
https://www.colorker.com/uploads/media/default/0001/06/DHARA_FTec-1.pdf



Vision_Colorker

Dimensiones_ 300x900 mm
Tipología_ Revestimiento cerámico
Link_
<https://www.colorker.com/colecciones/vision.html>
Ficha técnica_
https://www.colorker.com/uploads/media/default/0001/06/VISION_FTec.pdf

Mio Arena Mate_Royo

Dimensiones_ 2000 mm
Tipología_ Mueble lavabo modular 2xSet100.
Nº de art._ C0774125
Link_
<https://www.royogroup.com/coleccion/mio-modular/>

*Dos lavabos sobre encimera.





Stone Plus Crema_Duplach

Dimensiones_ 800x1700 mm

Tipología_ Plato de ducha

Link_

<https://www.duplach.com/products/shower-trays/stone/plus>

Conjunto ducha_Duravit

Dimensiones_ 303x573 mm

Tipología_ Sistemas de ducha Sistema de ducha 1000

Nº de art._ TH4280008

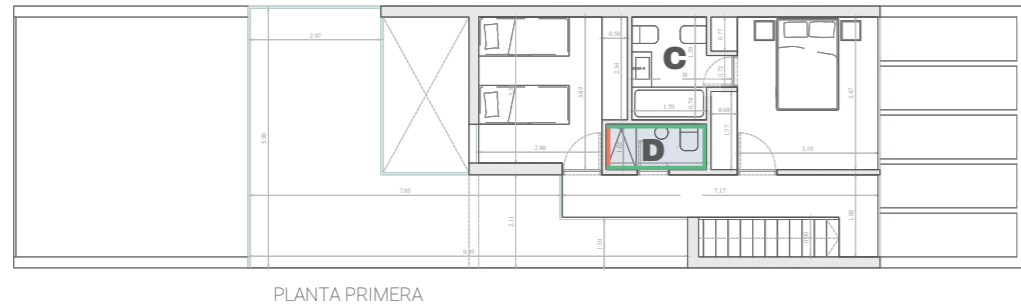
Link_

https://www.duravit.es/productos/grifer%C3%ADa_de_ba%C3%B1o/sistemas_de_ducha.es-es.html?product=7158157



06_

Memoria de calidades.



- C_** Baño En Suite.
D_ Baño Planta Primera.

D-Neo_Duravit

Dimensiones_ 370x650 mm
Tipología_ Inodoro de pie, rimless
Link_
https://www.duravit.es/productos/todas_las_series/d-neo.es-es.html?product=6434576
Ficha técnica_
<https://www.duravit.es/html/download-datasheet.es-es.html?externalnr=200209&primarylang=es-es&nodeid=6434576>



Wave "M" Color_Duravit

Dimensiones_ 600x400 mm
Tipología_ Grifería Monomando "M"
Nº de art._ WA1020002
Link_
https://www.duravit.es/productos/todas_las_series/wave.es-es.html?product=7021544
Ficha técnica_
<https://www.duravit.es/html/download-datasheet.es-es.html?externalnr=WA1020002&primarylang=es-es&nodeid=7021544>



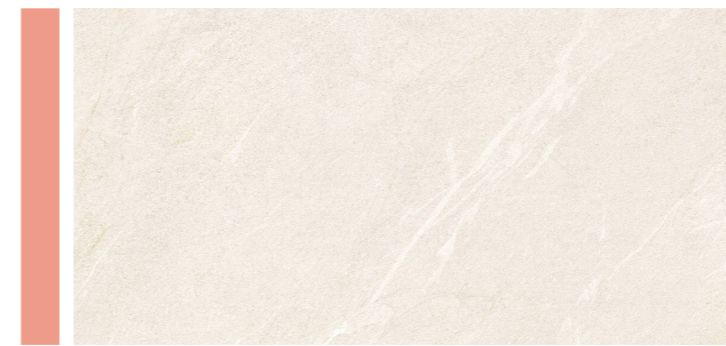
D-Neo_Duravit

Dimensiones_ 600x400 mm
Tipología_ Lavabo sobre encimera
Nº de art._ 237260
Link_
https://www.duravit.es/productos/todas_las_series/d-neo.es-es.html?product=6434560
Ficha técnica_
<https://www.duravit.es/html/download-datasheet.es-es.html?externalnr=237260&primarylang=es-es&nodeid=6434560>



Dhara Sand_Colorker

Dimensiones_ 1200x600 mm
Tipología_ Pavimento cerámico antideslizante
Link_
<https://www.colorker.com/colecciones/dhara.html>
Ficha técnica_
https://www.colorker.com/uploads/media/default/0001/06/DHARA_FTec-1.pdf



Dhara Sand_Colorker

Dimensiones_ 1200x600 mm
Tipología_ Revestimiento cerámico
Link_
<https://www.colorker.com/colecciones/dhara.html>
Ficha técnica_
https://www.colorker.com/uploads/media/default/0001/06/DHARA_FTec-1.pdf



Vision_Colorker

Dimensiones_ 300x900 mm
Tipología_ Revestimiento cerámico
Link_
<https://www.colorker.com/colecciones/vision.html>
Ficha técnica_
https://www.colorker.com/uploads/media/default/0001/06/VISION_FTec.pdf



Vitale Arena Mate_Royo

Dimensiones_ 1000 mm
Tipología_ Mueble lavabo bajo encimera, dos cajones.
Nº de art._ C0076484
Link_
<https://www.royogroup.com/coleccion/vitale/>

*Lavabo ENZO incluido.



Stone Plus Crema_Duplach

Dimensiones_ 800x1700 mm

Tipología_ Plato de ducha

Link_

<https://www.duplach.com/products/shower-trays/stone/plus>

Conjunto ducha_Duravit

Dimensiones_ 303x573 mm

Tipología_ Sistemas de ducha Sistema de ducha 1000

Nº de art._ TH4280008

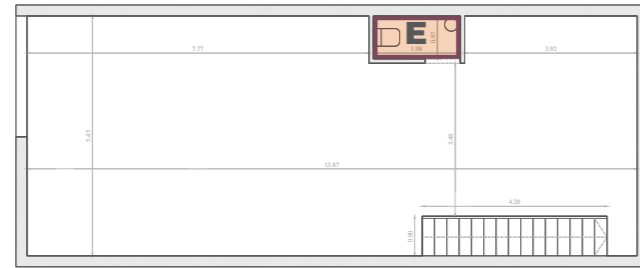
Link_

https://www.duravit.es/productos/grifer%C3%ADa_de_ba%C3%B1o/sistemas_de_ducha.es-es.html?product=7158157



06_

Memoria de calidades.



PLANTA SÓTANO

D_ Lavadero/Aseo Sótano.

D-Neo_Duravit

Dimensiones_ 370x650 mm

Tipología_ Inodoro de pie, rimless

Link_

https://www.duravit.es/productos/todas_las_series/d-neo.es-es.html?product=6434576

Ficha técnica_

<https://www.duravit.es/html/download-datasheet.es-es.html?externalnr=200209&primarylang=es-es&nodeid=6434576>

Wave "M" Color_Duravit



Dimensiones_ 600x400 mm

Tipología_ Grifería Monomando "M"

Nº de art._ WA1020002

Link_

https://www.duravit.es/productos/todas_las_series/wave.es-es.html?product=7021544

Ficha técnica_

<https://www.duravit.es/html/download-datasheet.es-es.html?externalnr=WA1020002&primarylang=es-es&nodeid=7021544>

D-Neo_Duravit

Dimensiones_ 400x400 mm

Tipología_ Lavabo sobre encimera

Nº de art._ 237140

Link_

https://www.duravit.es/productos/todas_las_series/d-neo.es-es.html?product=6434560

Ficha técnica_

<https://www.duravit.es/html/download-datasheet.es-es.html?externalnr=237260&primarylang=es-es&nodeid=6434560>



Tipología_ Pavimento de mármol beige.

(*) Pavimento existente. Restaurado.



Andes White_Colorker

Dimensiones_ 600x300 mm

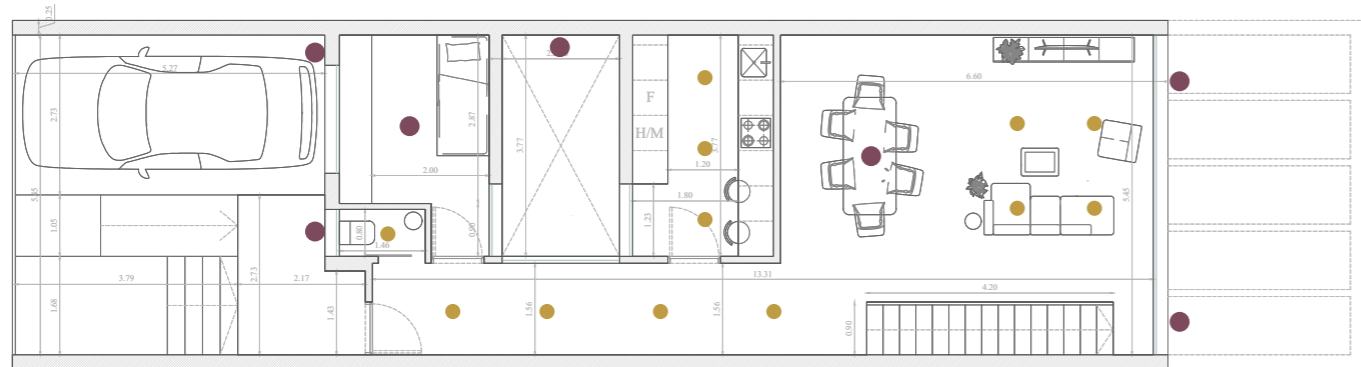
Tipología_ Revestimiento cerámico blanco rectificado de pasta blanca.



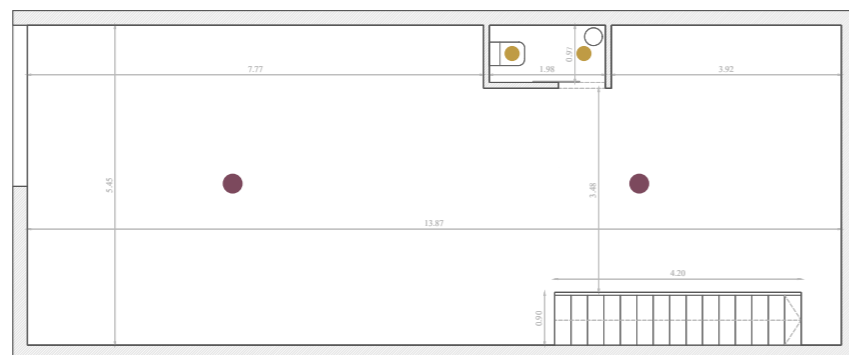
Instalaciones_ Iluminación.



PLANTA PRIMERA



PLANTA BAJA



PLANTA SÓTANO

***Preinstalación eléctrica.**

Para la colocación de las luminarias más personales.

LS 990_Jung (O similar)

Tipología_ Mecanismos de encendido.

Link_

<https://www.jung-group.com/es-ES/Productos/Series-de-mecanismos/LS-990-en-acabados-plasticos/>

Leva_Lyopro

Tipología_ Downlight empotrable en el falso techo.

Link_

<https://www.lyopro.es/producto/empotrable-leva-esc-red-o100mm-gu10-blanco/>

Ficha técnica_

<https://www.lyopro.es/wp-content/uploads/wpallimport/files/pdf/le-vels/60141.pdf>

LS 990_Jung (O similar)

Tipología_ Mecanismos de encendido.

Link_

<https://www.jung-group.com/es-ES/Productos/Series-de-mecanismos/LS-990-en-acabados-plasticos/>



06_

Memoria de calidades.

Instalaciones_

Climatización_

Descripción_

Instalación de climatización por conductos e instalación de la maquinaria necesaria en cubierta.

Sistema de aerotermia_

Descripción_

Sistema de aerotermia para la alimentación del agua caliente sanitaria y la climatización tanto de frío como de calor.

****Existe la posibilidad (no incluido en precio).***

De instalar en paneles fotovoltaicos